

GAO/GMH/GML

Pressure switches for gas and air
 Pressostats pour gaz et air
 Interruptor automático caída de presión de gas y aire
 Pressostato para gás e ar

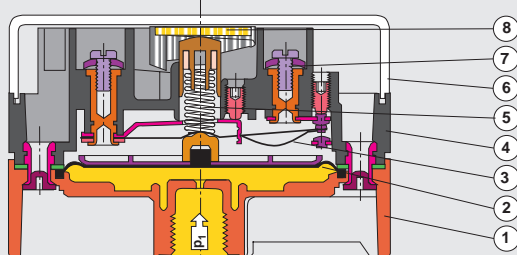
AA-...

Differential pressure switches for air
 Pressostats différentiel pour air
 Interruptor diferencial automático caída de presión de aire
 Pressostato diferencial para ar

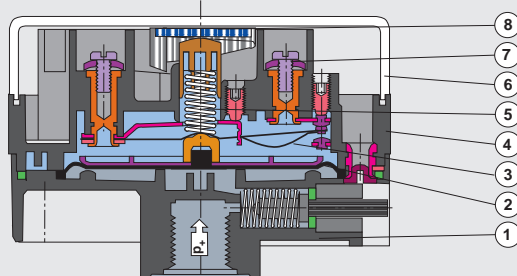


UL / FM / CSA approved versions

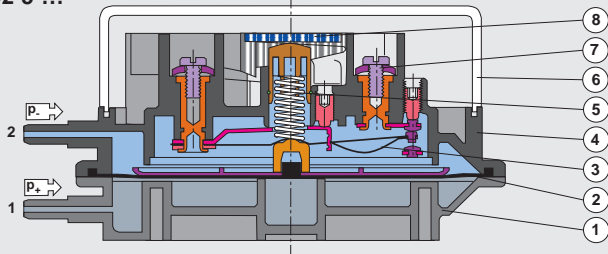
GAO-A4-4-...



AA-A2-6-...



AA-C2-5-...



- 1 Housing lower part
- 2 Diaphragm
- 3 Contact spring
- 4 Housing upper part
- 5 Setting spring
- 6 Cover
- 7 Electrical connection
- 8 Setting scale

- 1 Parte inferior armazón
- 2 Diafragma
- 3 Resorte de contacto
- 4 Parte superior armazón
- 5 Resorte de ajuste
- 6 Cubierta
- 7 Conexión eléctrica
- 8 Escala de ajuste

- Pressure connection
Prise de pression
- High pressure
Pression haute
- Low pressure
Pression basse
- Conexión a presión
Ligação da pressão
- alta presión
Pressão alta
- Baja presión
Pressão baixa

01.1998 KST



GAO-A2-... " w.c.	GMH/GML- A2-... " w.c.	code
0.16... 1.2		2
0.40... 4.0		3
2.00... 20.0	1.00... 20.0	4
12.0... 60.0	12.0... 60.0	6
40.0...200.0	40.0...200.0	8

GAO-A2 (automatic reset)
 Pressure switch for DMV
 Pressostat pour DMV
 Interruptor automático caída de presión para DMV
 Pressostato para DMV

GMH-A2 (manual reset)
 High Pressure limit
 Limiteur de pression max.
 Limitador de la presión máx. de gas
 Limitador de pressão máxima

GML-A2 (manual reset)
 Low Pressure limit
 Pressostat mini gaz
 Limitador de la presión mín. de gas
 Limitador de pressão mínima



GAO-A4-... " w.c.	GMH/GML- A4-... " w.c.	code
0.16... 1.2		2
0.40... 4.0		3
2.00... 20.0	1.00... 20.0	4
12.0... 60.0	12.0... 60.0	6
40.0...200.0	40.0...200.0	8

GAO-A4 (automatic reset)
 Pressure switch
 Pressostat
 Interruptor automático caída de presión
 Pressostato

GMH-A4 (manual reset)
 High Pressure limit
 Limiteur de pression max.
 Limitador de la presión máx.
 Limitador de pressão máxima

GML-A4 (manual reset)
 Low Pressure limit
 Limiteur de pression min.
 Limitador de la presión mín.
 Limitador de pressão mínima



AA-A2-6-... " w.c.	code
0.16... 1.2	2
0.40... 4.0	3
1.00... 20.0	4
12.0... 60.0	6

AA-A2-6-...
 Differential pressure switch for air
 Pressostat différentiel pour air
 Interruptor diferencial automático caída de presión de aire
 Pressostato diferencial para ar

AA-A2-6-...
 with test button
 avec bouton de contrôle
 Con botón de ensayo
 com botão de teste



AA-A1-4-... " w.c.	code
0.16... 1.2	2
0.40... 4.0	3
1.00... 20.0	4
12.0... 60.0	6

AA-A1-0-...
 Differential pressure switch for air
 Pressostat différentiel pour air
 Interruptor diferencial automático caída de presión de aire
 Pressostato diferencial para ar



AA-C2-5-... " w.c.	code
0.08... 0.6	1
0.16... 1.2	2
0.40... 4.0	3

AA-C2-5-...
 Differential pressure switch for air
 Pressostat différentiel pour air
 Interruptor diferencial automático caída de presión de aire
 Pressostato diferencial para ar

" w.c.	mbar	code
0.08... 0.6	0.2... 1.5	1
0.16... 1.2	0.4... 3	2
0.40... 4.0	1.0...10	3
1.00... 20.0	2.5...50	4
2.00... 20.0	5.0...50	5
12.0... 60.0	30...150	6
40.0...200.0	100...500	8