

# VPS 504 S06

Valve proving system  
for mounting on DMV

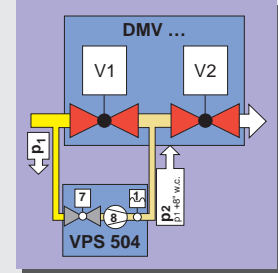
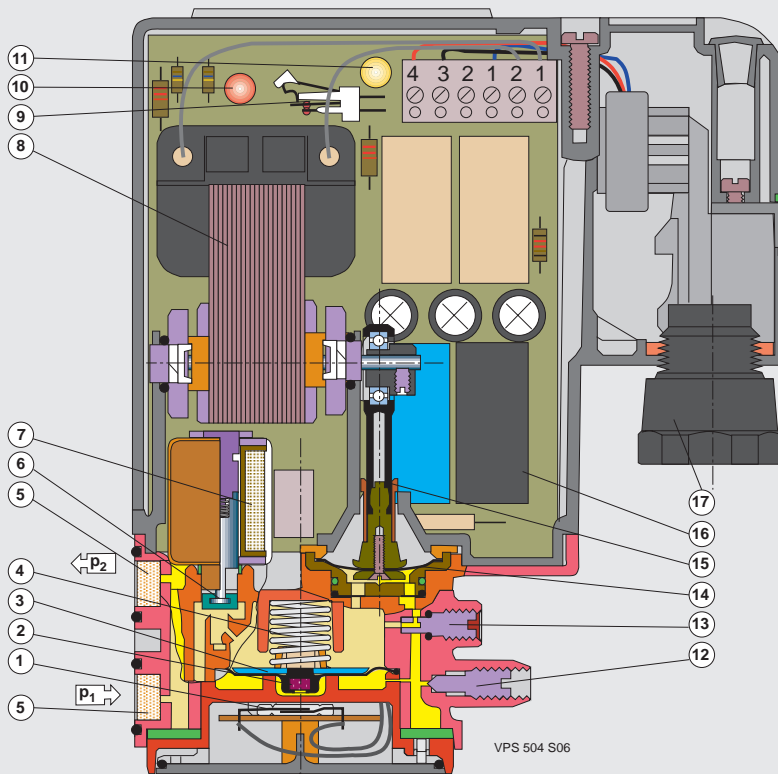
Contrôle d'étanchéité  
pour installation sur DMV

Sistema protector de válvulas  
para el montaje en DMV

Sistema de teste de válvula,  
para montagem na DMV

# DUNGS®

UR / FM / CSA approved versions



- 1 Reed switch
- 2 Solenoid
- 3 Pressure sensor diaphragm
- 4 Pressure spring
- 5 Filter
- 6 Solenoid valve armature
- 7 Solenoid valve coil
- 8 Pressure pump motor
- 9 Interlock switch
- 10 Alarm LED
- 11 Operation LED
- 12 Test nipple
- 13 Volume adjustment
- 14 Pump diaphragms
- 15 Pump linkage
- 16 PCB
- 17 Electrical connection

- 1 Contacteur Reed
- 2 Electroaimant
- 3 Membrane pressostat
- 4 Ressort
- 5 Filtre
- 6 Induit électrovanne
- 7 Bobine électrovanne
- 8 Moteur de pompe
- 9 Contacteur de verrouillage
- 10 Lampe marche
- 11 Prise de pression
- 12 Réglage de débit
- 13 Membrane de pompe
- 14 Tige de pompe
- 15 Platine de commande
- 17 Raccordement connecteur

- 1 conmutador Reed
- 2 solenoide
- 3 diafragma sensor de la presión
- 4 resorte a presión
- 5 filtro
- 6 armazón de la válvula magnética
- 7 bobina de la válvula magnética
- 8 motor de la bomba de presión
- 9 interruptor bloqueable
- 10 LED de alarma
- 11 LED operativo
- 12 manguito de ensayo
- 13 estrangulador volumétrico
- 14 diafragmas de la bomba
- 15 unión de la bomba
- 16 PCB
- 17 clavija de conexión

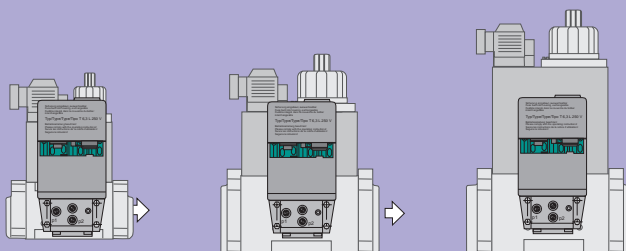
- 1 Interruptor de lâmina
- 2 Solenoide
- 3 Pressostato de diafragma
- 4 Mola de compressão
- 5 Filtro
- 6 Guarnição da electroválvula
- 7 Bobina da electroválvula
- 8 Motor da bomba de pressão
- 9 Interruptor de encravamento
- 10 LED de alarma
- 11 LED de operação
- 12 Soquete de teste
- 13 Regulador de débito
- 14 Diafragma da bomba
- 15 Haste da bomba
- 16 PCB
- 17 Soquete de conexão

VPS 504 7 PSI / 490 mbar

DMV 701/6

DMV 702/6

DMV 703/6



04.1998 KST