

# Filtres pour gaz et air

GF / 1  
Rp 1/2 - Rp 2

11.02

**DUNGS®**



## Technique

Filtres pour l'alimentation en gaz dans les bâtiments selon DIN 3386, à haute capacité de stockage des poussières.

Différence de pression maximale recommandée : 10 mbar.

Possibilité de montage de prises de pression pour la surveillance des filtres.

## Application

Filtres pour gaz et air type GF/1 pour protéger les électrovannes montées en aval. Ces filtres conviennent aux gaz des familles 1, 2 et 3 ainsi qu'à d'autres fluides neutres en phase gazeuse.

## Homologations

Certificat d'essai de type CE conformément à la directive CE sur les appareils à gaz:

GF.../1 CE-0085 AQ0121  
Homologations dans d'autres grands pays consommateurs de gaz.

## Caractéristiques techniques

Diamètre nominal	DN 15	DN 20	DN 25	DN 40	DN 50
Filetage	Rp 1/2	Rp 3/4	Rp 1	Rp 1 1/2	Rp 2
	selon ISO 7/1				
Pression de service max.	0,5 bar				
Pression nominale	PN 1				
Différence de pression max.	≤ 10 mbar, différence de pression maximale recommandée à l'état neuf				
Température ambiante	-15 °C à +80 °C				
Qualité de filtration de la cartouche des pores de la cartouche filtrante	≤ 50 µm				
Prise de mesure/gaz d'allumage	GF 5.../1: G1/4 selon DIN ISO 228 avant et après la cartouche filtrante, sur le couvercle du corps de filtre GF 40.../1: Bouchons filetés				
Matériaux	Corps de filtre		fonte d'aluminium		
	Joints d'étanchéité		NBR		
	fibres PP, PE				
	Support de filtre		POM		
Position de montage	au choix, de préférence couvercle vertical				

### Fonctionnement

Filtre à monter sur la tuyauterie pour l'alimentation en gaz ou air comprimé et pour protéger les électrovannes montées en aval. La cartouche filtrante est en fibres de polypropylène avec une grille métallique, la filtration est ≤ 50 µm. La poussière, la rouille et les copeaux ainsi que d'autres substances physiques d'accompagnement du gaz et impuretés sont arrêtés par la cartouche filtrante en fibres. Lorsque la capacité de stockage des poussières est dépassée ou en cas de différence de pression trop importante, le filtre ne peut plus assurer sa fonction de protection.

### Montage

Tenir compte du sens de passage du gaz indiqué par la flèche inscrite sur le corps du filtre. Prévoir l'espace nécessaire pour le remplacement de la cartouche filtrante. Le couvercle de filtre en position verticale facilite le nettoyage du corps de filtre.

Après le montage, procéder à un contrôle d'étanchéité.



**Eviter tout contact direct entre le filtre et la maçonnerie, les cloisons en béton et sols en cours de séchage.**

### Remplacement de la cartouche filtrante

- Au moins une fois par an.
- Lorsque la différence de pression a augmenté de 100 % par rapport à l'état neuf.
- Lorsque la différence de pression est supérieure à 10 mbar.

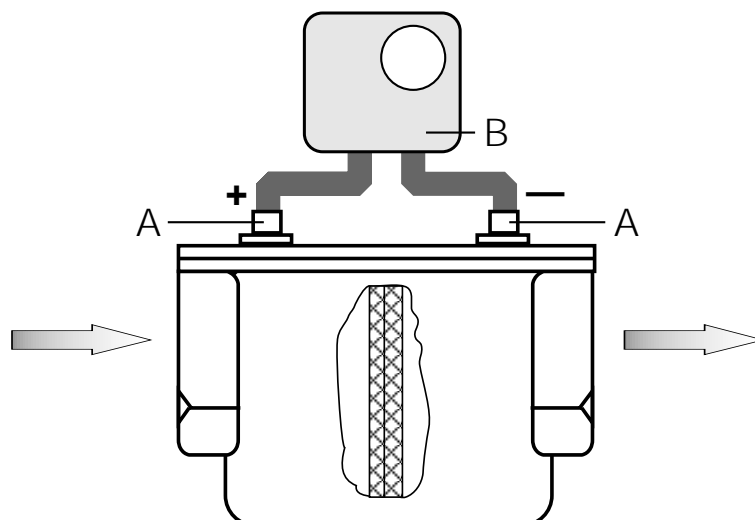
### Contrôle du filtre

GF 40.../1: Les bouchons filetés G 1/4 peuvent être remplacés par des raccords à vis appropriés afin de permettre le raccordement d'un pressostat différentiel pour gaz pour contrôler la différence de pression.

### Filtre pour gaz avec interrupteur de pression différentielle

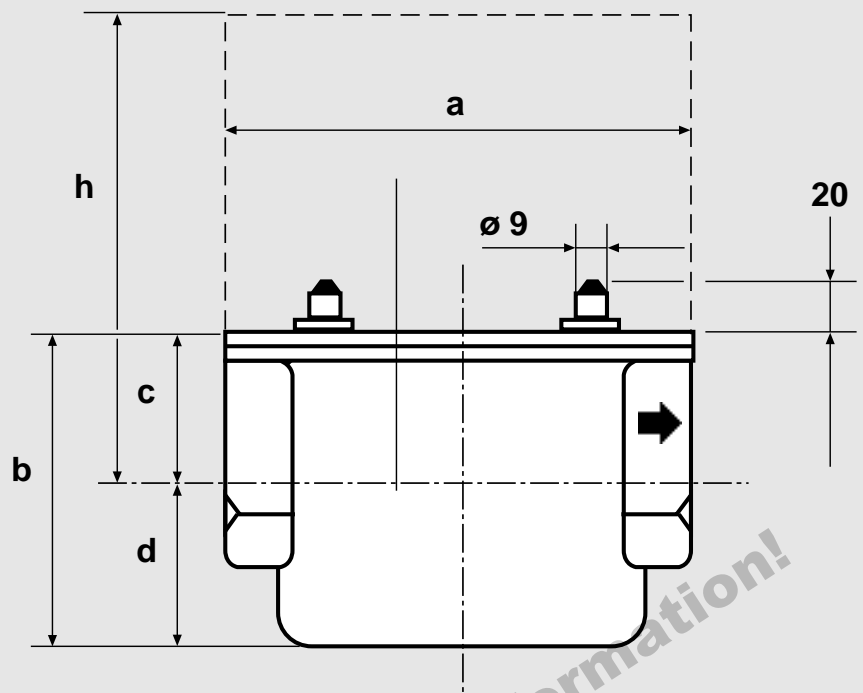
**Schéma**

- A** Prises de pression G 1/4 **seulement** GF 5.../1
- B** Pressostat différentiel pour gaz



Cotes d'encombrement en [mm]

**h** Espace requis pour le remplacement de la cartouche filtrante



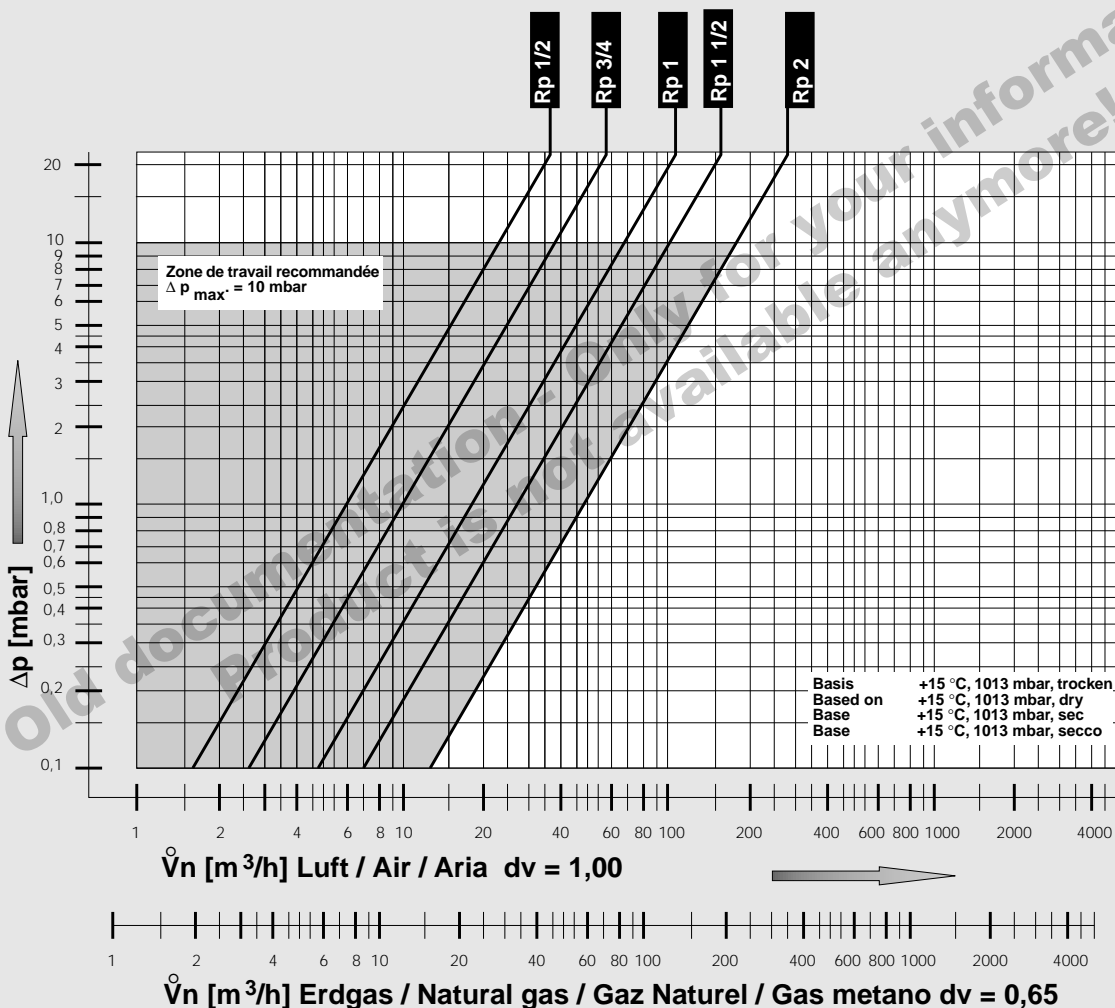
Type	N° de cde	Pression de service max. [bar]	Raccord Rp	Cotes d'encombrement [mm]					Poids [kg]
				a	b	c	d	h	
GF 505/1	066 191	0,5	Rp 1/2	120	90	35	55	125	0,7
GF 507/1	066 209	0,5	Rp 3/4	120	90	35	55	125	0,7
GF 510/1	066 217	0,5	Rp 1	160	105	54	51	159	1,1
GF 515/1	066 225	0,5	RP 1 1/2	160	105	54	51	159	1,1
GF 520/1	066 233	0,5	Rp 2	186	140	75	65	215	1,9
GF 4005/1	228 073	4,0	Rp 1/2	120	90	35	55	125	0,7
GF 4007/1	228 074	4,0	Rp 3/4	120	90	35	55	125	0,7
GF 4010/1	228 075	4,0	Rp 1	160	105	54	51	159	1,1
GF 4015/1	228 076	4,0	Rp 1 1/2	160	105	54	51	159	1,1
GF 4020/1	228 077	4,0	Rp 2	186	140	75	65	215	1,9

# Filtres pour air et gaz

GF / 1  
Rp 1/2 - Rp 2

# DUNGS®

Courbe caractéristique débit - différence de pression



Sous réserve de toute modification constituant un progrès technique.

**Karl Dungs S.A.**  
Parc aux Vignes  
5, Allée des Vendanges  
F-77183 Croissy Beaubourg  
Téléphone +33 (0)1-64 11 09 00  
Téléfax +33 (0)1-64 11 09 01  
e-mail info.f@dungs.com

**Karl Dungs GmbH & Co. KG**  
Siemensstraße 6-10  
D-73660 Urbach, Germany  
Téléphone +49 (0)7181-804-0  
Téléfax +49 (0)7181-804-166  
e-mail info@dungs.com  
Inernet www.dungs.com