

Filtro per il gas e per l'aria

GF / 1
Rp 1/2 - Rp 2

11.02

DUNGS®



Caratteristiche tecniche

Filtro per condutture interne del gas a norme DIN 3386 con alta capacità di trattenimento della polvere.

Pressione differenziale massima consigliata: 10 mbar.

Possibilità di montaggio di attacco per misuratore per il controllo del filtro.

Campo di impiego

Filtro per gas e aria tipo GF/1 per la protezione delle armature inserite a valle. Questo filtro è adatto per i gas delle famiglie 1, 2 e 3, gas neutri non aggressivi e per l'aria.

Omologazioni

Certificato di collaudo di modello d'utilità secondo le direttive CE per apparecchiature per gas:

GF.../1 CE-0085 AQ0121

Omologazioni in altri importanti paesi, consumatori di gas.

Dati tecnici

Diametro nominale	DN 15	DN 20	DN 25	DN 40	DN 50
Filettatura	Rp 1/2	Rp 3/4	Rp 1	Rp 1 1/2	Rp 2
	a norme ISO 7/1				
Pressione max. d'esercizio	0,5 bar				
Grado di pressione	PN 1				
Pressione differenziale max.	≤ 10 mbar (pressione differenziale massima consigliata allo stato nuovo)				
Temperatura ambiente	-15 °C fino a +80 °C				
Larghezza delle maglie del filtro	≤ 50 µm				
Attacco misuratore / gas accensione	GF 5.../1: G 1/4 a norme DIN ISO 228 prima e dopo l'insero del filtro, sul coperchio del corpo GF 40.../1: Tappi a vite				
Materiali	corpo guarnizioni filtro in cascame di fibra supporto filtro	in pressofusione di alluminio in gomma morbida in base NBR PP, PE POM			
Posizione di montaggio	facoltativa; montare preferibilmente il coperchio del filtro in posizione verticale!				

Funzionamento

Il filtro è previsto per il montaggio in condutture interne del gas e dell'aria compressa a protezione delle armature montate dopo. L'insero del filtro è in cascame di fibra di polipropilene con griglia di sostegno in metallo con maglie della larghezza di ≤ 50 mm. Polvere, trucioli, residui di ruggine e altre sostanze fisiche che si trovano nel gas e impurità, vengono filtrate dal filtro in cascame di fibra. Se la capacità di accumulazione della polvere viene superata oppure la pressione differenziale è troppo elevata, il filtro perde la sua funzione protettiva.

Montaggio

Fare attenzione alla direzione di flusso del gas indicata dalla freccia sull'involucro del filtro. Tenere conto del fabbisogno di spazio per la sostituzione del filtro. La posizione verticale del coperchio del filtro facilita la pulizia dell'involucro del filtro. Dopo il montaggio effettuare un controllo di tenuta.



Non è consentito il contatto diretto fra il filtro e: murature invecchiate, pareti in calcestruzzo, pavimentazioni.

Sostituzione dell'insero del filtro

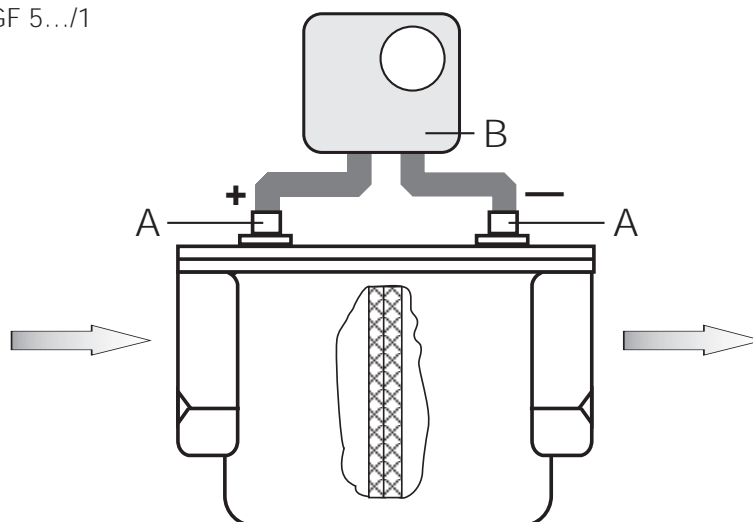
- Sostituire l'insero del filtro almeno una volta all'anno
- Se la pressione differenziale è raddoppiata rispetto a quella allo stato nuovo del filtro
- Se la pressione differenziale supera i 10 mbar

Sorveglianza del filtro

GF 40.../1: Sostituendo i tappi a vite G1/4 con attacchi adeguati, si può montare il dispositivo di controllo della pressione differenziale del gas.

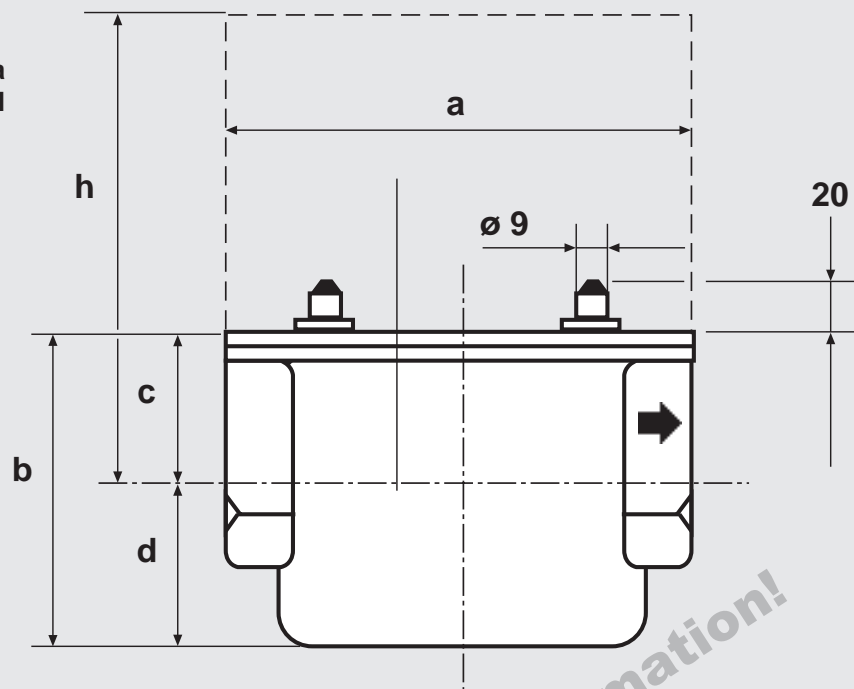
Rappresentazione schematica del filtro del gas con pressostato differenziale

- A** Attacco misuratore G 1/4 **solo** GF 5.../1
B Dispositivo di controllo della pressione differenziale del gas



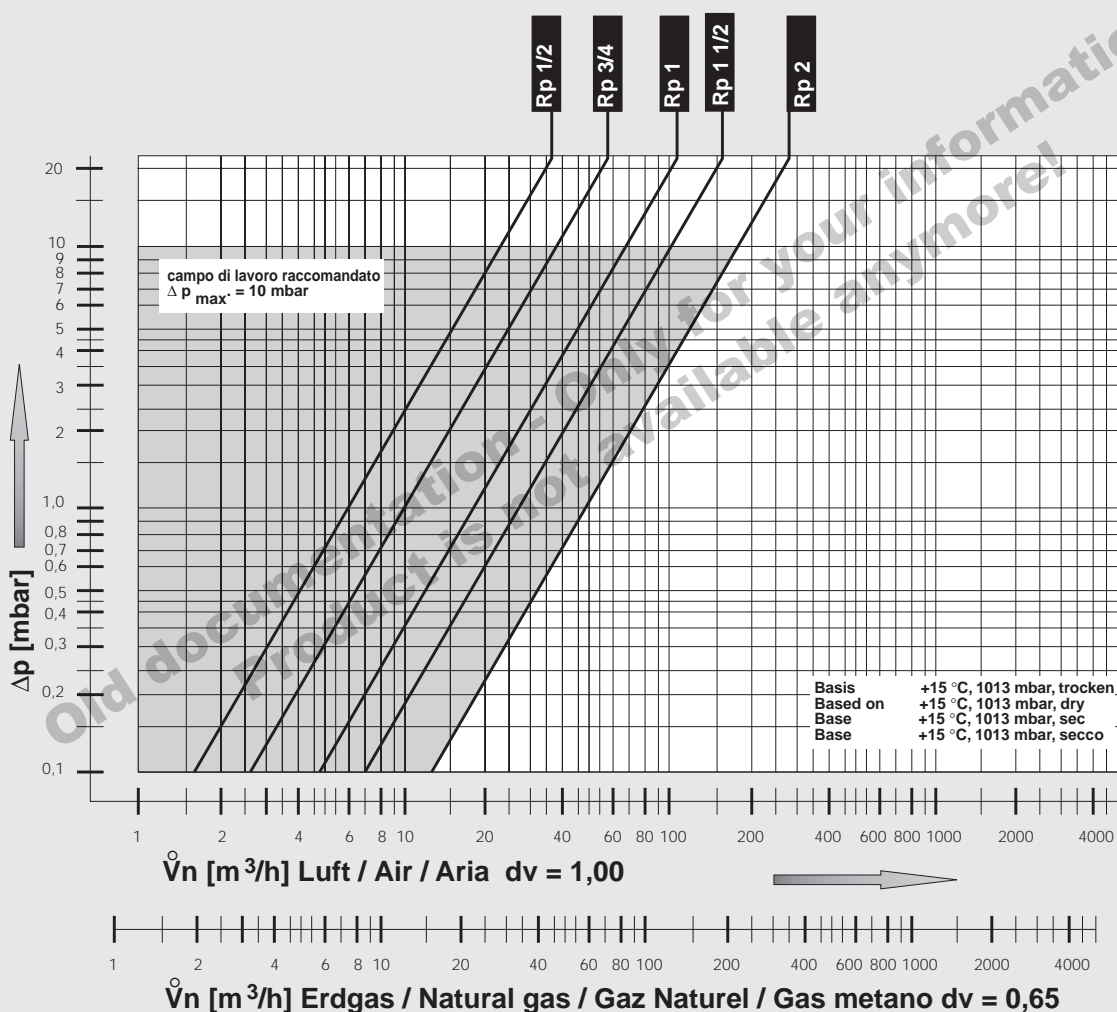
Dimensioni di montaggio [mm]

h Spazio necessario per la sostituzione dell'insero del filtro



Tipo	Codice articolo	Pressione massima d'esercizio [bar]	Attacco Rp	Dimensioni [mm]					Peso [kg]
				a	b	c	d	h	
GF 505/1	066 191	0,5	Rp 1/2	120	90	35	55	125	0,7
GF 507/1	066 209	0,5	Rp 3/4	120	90	35	55	125	0,7
GF 510/1	066 217	0,5	Rp 1	160	105	54	51	159	1,1
GF 515/1	066 225	0,5	RP 1 1/2	160	105	54	51	159	1,1
GF 520/1	066 233	0,5	Rp 2	186	140	75	65	215	1,9
GF 4005/1	228 073	4,0	Rp 1/2	120	90	35	55	125	0,7
GF 4007/1	228 074	4,0	Rp 3/4	120	90	35	55	125	0,7
GF 4010/1	228 075	4,0	Rp 1	160	105	54	51	159	1,1
GF 4015/1	228 076	4,0	RP 1 1/2	160	105	54	51	159	1,1
GF 4020/1	228 077	4,0	Rp 2	186	140	75	65	215	1,9

Curva caratteristica del flusso volumetrico



Ci riserviamo qualsiasi modifica tecnica e costruttiva.

Karl Dungs S.r.l.
Via Carolina Romani, 35
I-20091 Bresso (MI)
Tel.: +39-02-66 50 54 28
Fax: +39-02-66 50 54 27
e-mail info.i@dungs.com

Karl Dungs GmbH & Co. KG
Siemsstraße 6-10
D-73660 Urbach, Germany
Telefon +49 (0)7181-804-0
Telefax +49 (0)7181-804-166
e-mail info@dungs.com
Internet www.dungs.com